

539 BUREAU BOOMERANG



2022
CHARLOTTE PERRIAND
Cassina iMaestri Collection

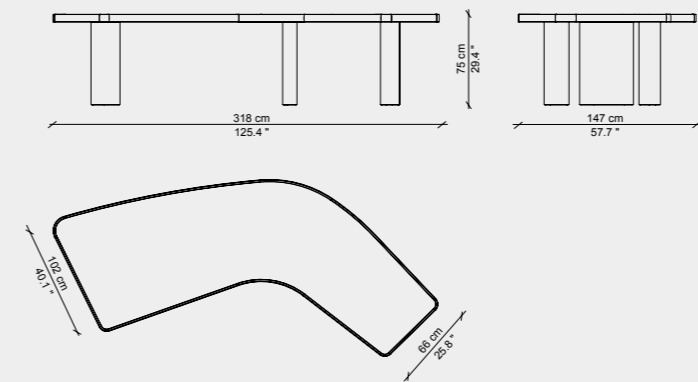
ENG Designed by Charlotte Perriand in 1938, when she created the office furniture for Jean-Richard Bloch, intellectual, writer, co-director of the Ce Soir newspaper and founder of the French Supervisory Board for antifascist writers. The desk owes its name to its unusual boomerang shape introduced by Perriand that has no sharp corners. It seats about 10 people without anyone occupying a central position, putting an end to the "presidential" office archetype. Working closely with Pernette Perriand-Barsac, Cassina re-edits this desk with exquisite new finishes: oak-stained ash, ash stained black, or Canaletto walnut with natural finish. The sumptuous, impressively thick wood top, focal point of the piece, can be clad entirely in saddle-hide or with an optional desk mat. The solid wood legs feature harmonious, organic lines, a recurring trait in the works of Perriand.

An updated version equipped with integrated power, can be combined with the file cabinet from the 10 Bureau de la Semaine à Paris by Le Corbusier, Pierre Jeanneret, Charlotte Perriand, adapted in 1930 by Charlotte Perriand.

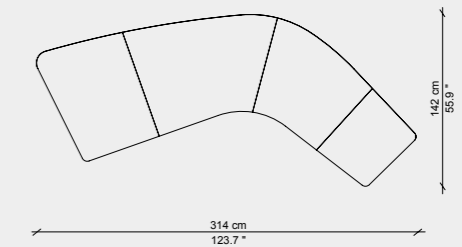
ITA Disegnata da Charlotte Perriand nel 1938, quando l'architetto progettò gli arredi per l'ufficio di Jean-Richard Bloch, intellettuale, scrittore, co-direttore del giornale Ce Soir e fondatore del Comitato di supervisione per scrittori antifascisti, la scrivania deve il suo nome alla peculiare forma a boomerang, senza spigoli vivi, proposta da Perriand per ospitare circa 10 persone senza che nessuno occupasse una posizione centrale, ponendo fine all'archetipo dell'ufficio "presidenziale". Lavorando a stretto contatto con Pernette Perriand-Barsac, Cassina riedita questa scrivania con nuove finiture materiche: frassino tinto rovere o tinto nero e noce Canaletto naturale. Il sontuoso piano in legno, punto focale dell'arredo, si caratterizza per lo spessore considerevole e può essere rivestito interamente in cuoio o in alternativa con un tappetino sottomano opzionale. Le gambe, in legno massello, si distinguono per le linee organiche e armoniche, tratto ricorrente nelle opere di Perriand. La scrivania, modernizzata anche con una versione predisposta all'elettrificazione, può essere abbinata alla cassettera alla cassettera della scrivania 10 Bureau de la Semaine à Paris di Le Corbusier, Pierre Jeanneret, Charlotte Perriand, adattata nel 1930 da Charlotte Perriand.

FRA Dessiné en 1938 par l'architecte Charlotte Perriand à l'époque où elle conçut le mobilier pour le bureau de Jean-Richard Bloch, intellectuel, écrivain, co-directeur du journal Ce Soir et fondateur du Comité de vigilance des intellectuels antifascistes, ce bureau doit son nom à sa forme caractéristique en boomerang, sans arêtes vives, proposé par Perriand pour accueillir une dizaine de personnes sans qu'aucune n'occupe une position centrale, mettant fin à l'archétype du bureau « présidentiel ». Travaillant en étroite collaboration avec Pernette Perriand-Barsac, Cassina réédite ce bureau avec de nouvelles finitions de matières : frêne teinté chêne ou teinté noir et noyer canaletto naturel. Point focal du meuble, le somptueux plateau en bois qui se distingue par son épaisseur considérable est disponible entièrement revêtu de cuir de sellerie ou avec un tapis sous-main, en option. Les pieds en bois massif se démarquent par des lignes organiques et harmonieuses, une caractéristique récurrente dans les œuvres de Perriand. Le bureau, qui existe également dans la version modernisée intégrant une alimentation électrique, peut être combiné au caisson à tiroirs du bureau 10 Bureau de la Semaine à Paris de Le Corbusier, Pierre Jeanneret, Charlotte Perriand, adapté en 1930 par Charlotte Perriand.

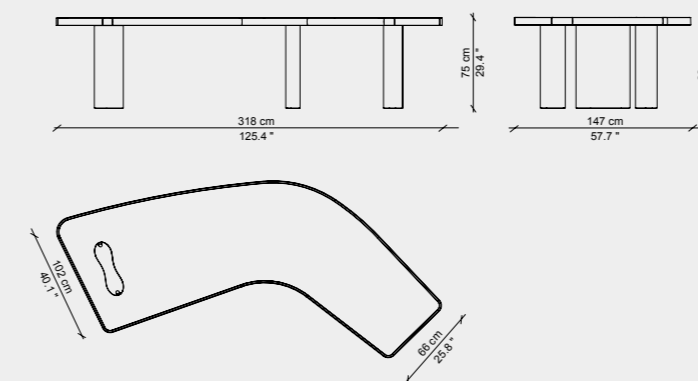
DE Charlotte Perriand hat diesen Schreibtisch 1938 entworfen, als die Architektin die Einrichtung für das Büro von Jean-Richard Bloch plante, dem Intellektuellen, Schriftsteller und Co-Direktor der Tageszeitung Ce Soir und Gründer des Aufsichtskomitees für antifaschistische Schriftsteller. Seinen Namen verdankt der Schreibtisch seiner besonderen Form eines Bumerangs ohne scharfe Kanten und wurde von Perriand so gestaltet, dass er ungefähr 10 Personen Platz bietet, ohne dass jemand die zentrale Position einnimmt, eine Idee, die dem Archetypen des "Chefbüros" ein Ende bereitet hat. In enger Zusammenarbeit mit Pernette Perriand-Barsac hat Cassina diesen Schreibtisch mit den neuen materalischen Oberflächen Esche gebeizt Eiche oder gebeizt schwarz und Nussbaum Canaletto natur neu aufgelegt. Die geschwungene wuchtige Tischplatte aus Holz bildet den Mittelpunkt des Möbelstücks kann komplett mit Kernleder bezogen oder alternativ mit einer optionalen Schreibtischunterlage geliefert werden. Die massiven Holzbeine zeichnen sich durch ihre organischen und harmonischen Linien aus, die sich wie ein roter Faden durch die Arbeiten von Charlotte Perriand ziehen. Der Schreibtisch, der auch mit einer Version modernisiert wurde, die auf eine Verkabelung ausgelegt ist, kann mit dem Schubladenelement des Schreibtischs 10 Bureau de la Semaine à Paris von Le Corbusier, Pierre Jeanneret, Charlotte Perriand kombiniert werden, das Charlotte Perriand 1930 überarbeitet hat.



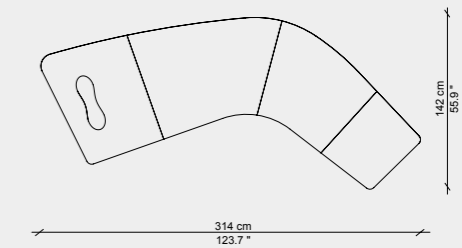
539 PO 0_



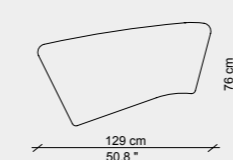
539 PO 4_



539 PK 0_

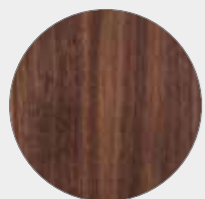


539 PK 4_



539 P9 4T

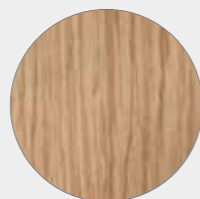
FINISHES - FINITURE - FINITIONS - AUSFÜHRUNGEN



American walnut
Noce Canaletto
Noyer américain
Esche amerikan



Ashwood stained black
Frassino tinto nero
Frêne teinté noir
Esche schwarz gebeizt



Ashwood stained oak
Frassino tinto rovere
Frêne teinté chêne
Esche gebeizt Eiche



Natural saddle leather
Cuoio naturale
Cuir naturel
Kernleder natur



Black saddle leather
Cuoio nero
Cuir noir
Kernleder schwarz

ENG STRUCTURE In wood, with solid ashwood edge with stained oak finish, or stained black with low-gloss finish, or with edge in solid natural American walnut with low-gloss finish. LEGS In solid ash with stained oak finish, or stained black with low-gloss finish, or in solid natural American walnut with low-gloss finish; steel tie rods and metal internal structure on the leg with integrated power. UPHOLSTERED TOP In black or natural saddle-hide.

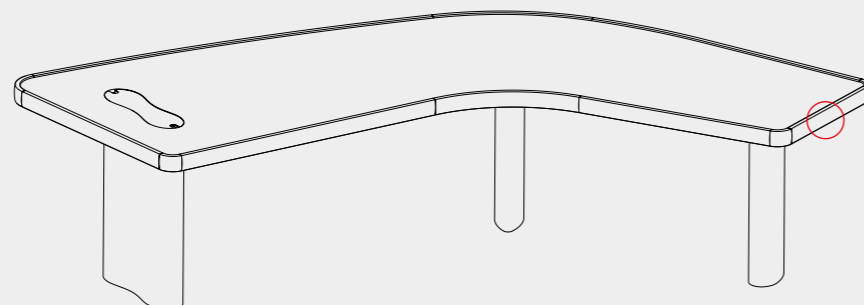
ITA STRUTTURA In legno bordato in legno massello di frassino tinto rovere, tinto nero o in noce Canaletto naturale, finitura low gloss. GAMBE In legno massello di frassino tinto rovere, tinto nero o in noce Canaletto naturale, finitura low gloss, con tiranti in acciaio e struttura interna metallica sulla gamba elettrificata. RIVESTIMENTO PIANO In cuoio nero o naturale.

FRA STRUCTURE En bois bordé de bois massif de frêne teinté chêne, teinté noir ou de noyer canaletto naturel, finition low gloss. PIEDS En bois massif de frêne teinté chêne, teinté noir ou de noyer canaletto naturel, finition low gloss, avec des tirants en acier et une structure interne métallique pour le pied électrifié. REVÊTEMENT PLATEAU En cuir de sellerie noir ou naturel.

DE GESTELL Aus Holz mit Massivholzkanten aus Esche gebeizt Eiche, gebeizt schwarz oder in Nussbaum Canaletto natur mit seidenmatter Oberfläche. BEINE Aus massiver Esche gebeizt Eiche, gebeizt schwarz oder in Nussbaum Canaletto natur mit seidenmatter Oberfläche, mit Zugstangen aus Stahl und interner Struktur aus Metall im verkabelten Bein. BEZUG TISCHPLATTE Aus Kernleder schwarz oder natur.

IDENTIFYING MARKS AND PRODUCTION NUMBERS

MARCHIATURE IDENTIFICATIVE E NUMERI DI PRODUZIONE
MARQUAGE D'IDENTIFICATION ET NUMÉROS DE PRODUCTION
IDENTIFIZIERUNG VON MARKEN UND PRODUKTIONSNUMMERN



Cassina CP N° *Ch. Piretti*

BOOMERANG

- 98% Wood
- 2% Metal

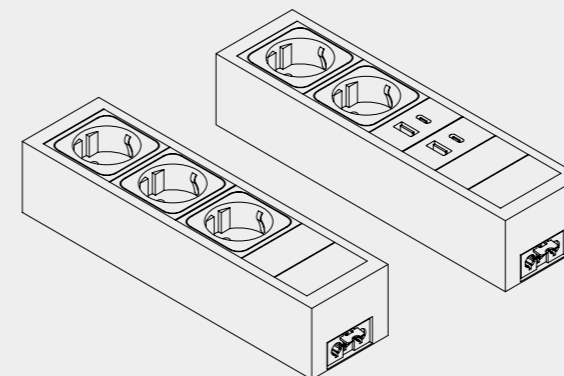
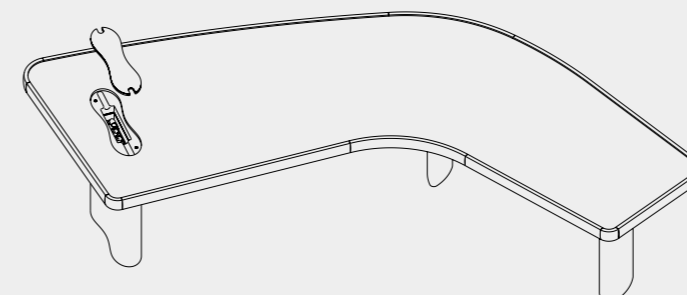
BOOMERANG ELECTRIFIED

- 79% Wood
- 21% Metal

CERTIFICATIONS - CERTIFICAZIONI - CERTIFICATIONS - ZERTIFIKATE

BIFMA

CABLE MANAGEMENT - GESTIONE CAVI - GESTION DES CÂBLES - KABELMANAGEMENT



PRESE - SOCKETS - PRISE - STECKDOSE



UNEL



UK



USA



UNI

USB COMPONENTS & MULTIMEDIA
COMPONENTI USB E MULTIMEDIA
COMPOSANTS USB ET MULTIMÉDIA
USB-KOMPONENTEN UND MULTIMEDIA



USB SWITCH
USB RICARICA
CHARGEMENT USB
USB-AUFLADUNG



USB TYPE-A



USB TYPE-C



RJ 45



HDMI